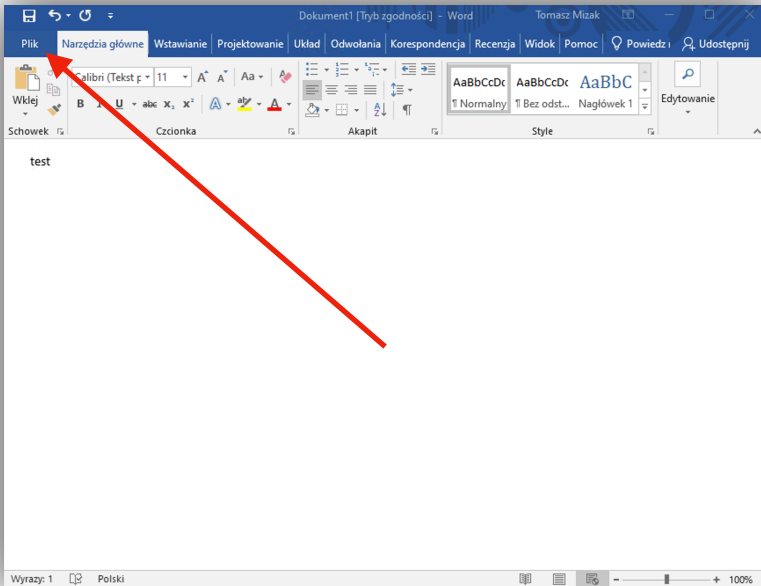
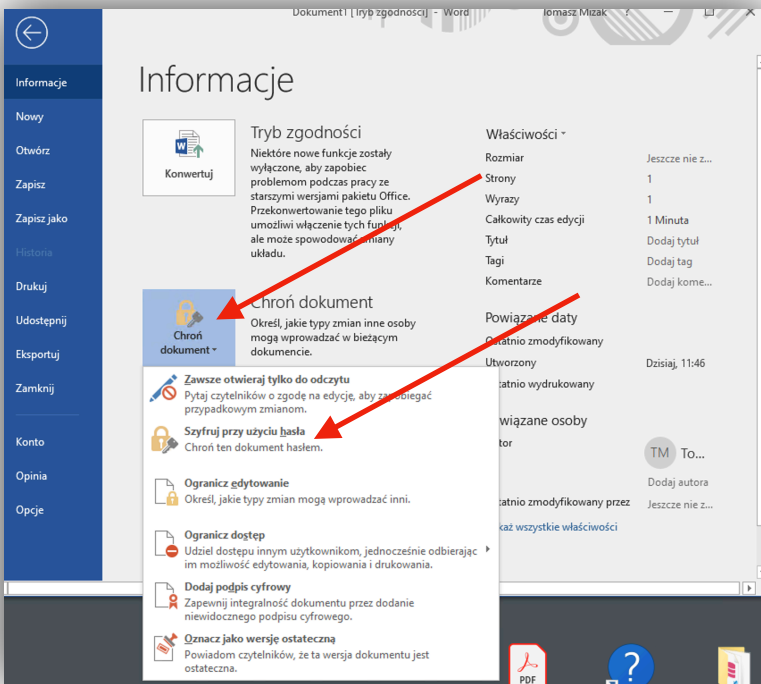


# Zakładanie hasła w programie Word.

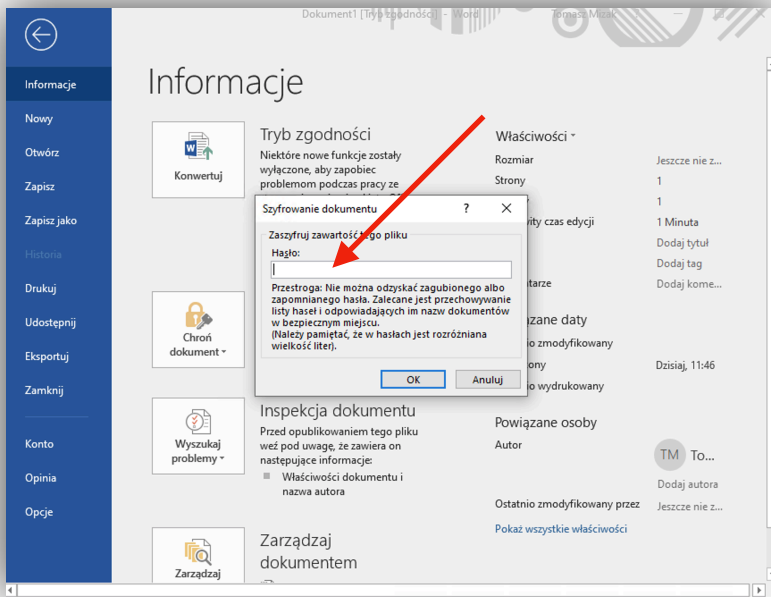
1. Uruchamiamy dokument, który chcemy zabezpieczyć hasłem, klikamy zakładkę „Plik” znajdującą się w lewym górnym rogu



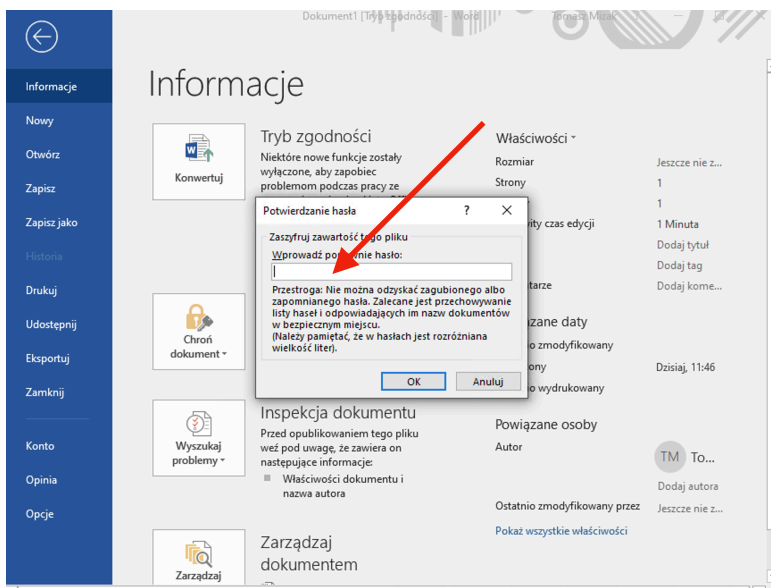
2. Szukamy „Chroń dokument”, rozwinię się lista w której wybieramy „Szyfruj przy użyciu hasła”.



### 3. Wpisujemy hasło, następnie zatwierdzamy „OK”



### 4. Ponownie wpisujemy to samo hasło.



### 5. Po przejściu powyższych kroków plik zostanie zaszyfrowany.